

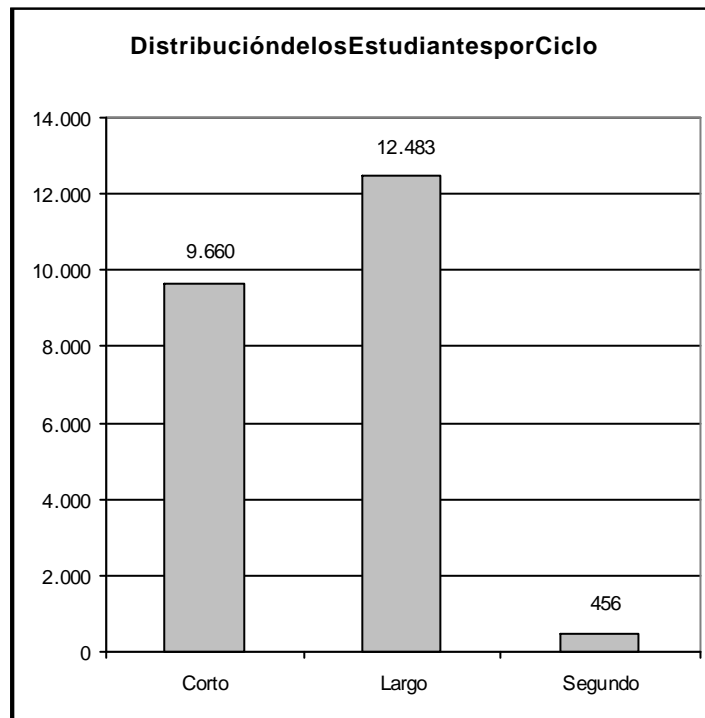




**Resumen general de los estudiantes 1**

---

<b>Ciclo</b>	<b>Datos</b>	
	Nº Estudiantes	%
Corto	9.660	42,75
Largo	12.483	55,24
Segundo	456	2,02
<b>TOTALES</b>	<b>22.599</b>	<b>100,00</b>



# 1 DOCENCIA Y ESTUDIANTES

2 Estudiantes de 1<sup>er</sup> y 2<sup>o</sup> ciclo

## 2 Estudiantes en titulaciones de ciclo largo y 2<sup>o</sup> ciclo

Centro	Titulación	Datos	
		Nº Estudiantes	%
<b>Área de CC. Experimentales y de la Salud</b>		<b>1.616</b>	<b>12,49</b>
F. Ciencias de la Salud	Lic. Medicina	406	3,14
F. Veterinaria	Lic. Veterinaria	527	4,07
F. Ciencias del Mar	Lic. Ciencias del Mar	683	5,28
<b>Área de Ciencias Sociales y Jurídicas</b>		<b>6.194</b>	<b>47,87</b>
F. Formación del profesorado	Lic. Psicopedagogía (2º ciclo)	206	1,59
	Lic. Psicopedagogía (en línea)	149	1,15
F. Ciencias Económicas y Empresariales	Lic. Adm. y Direc. Empresas	1.974	15,26
	Lic. Economía	565	4,37
F. Ciencias Jurídicas	Lic. Derecho	2.569	19,85
F. CC. Física y Deporte	Lic. CC Activ. Física y Deporte	731	5,65
<b>Área de Humanidades</b>		<b>2.301</b>	<b>17,78</b>
F. Traductores e Interpretes	Lic. Trad. e Interp. Alemán	102	0,79
	Lic. Trad. e Interp. Francés	80	0,62
	Lic. Trad. e Interp. Inglés	693	5,36
F. Filología	Lic. Filología Hispánica	399	3,08
	Lic. Filología Inglesa	422	3,26
F. Geografía e Historia	Lic. Geografía	203	1,57
	Lic. Historia	402	3,11
<b>Área de Enseñanzas Técnicas</b>		<b>2.828</b>	<b>21,86</b>
E.T.S. Arquitectura	Arquitecto	969	7,49
E.T.S. Telecomunicaciones	Ing. de Telecomunicación	487	3,76
	Ing. Electrónica (2º Ciclo)	26	0,20
F. Informática	Ing. Informático	422	3,26
	Lic. Informática (2º Ciclo)	12	0,09
E.T.S. Industriales	Ing. Industrial	803	6,21
	Ing. Química	46	0,36
	Ing. Organizac. Industrial (2º Ciclo)	63	0,49
<b>TOTALES</b>		<b>12.939</b>	<b>100,00</b>

(PA)Plan Antiguo  
(2ºCiclo)Titulaciones de 2º ciclo

Centro	Titulación	Datos	
		Nº Estudiantes	%
<b>Área de CC. Experimentales y de la Salud</b>		<b>629</b>	<b>6,51</b>
F. Ciencias de la Salud	Dip. Enfermería (Las Palmas)	363	3,76
	Dip. Enfermería (Lanzarote)	127	1,31
	Dip. Fisioterapia	139	1,44
<b>Área de Ciencias Sociales y Jurídicas</b>		<b>4.573</b>	<b>47,34</b>
F. Formación del profesorado	Dip. Educación Social	150	1,55
	Maestro: Esp. Audición y Lenguaje	132	1,37
	Maestro: Esp. Educación Especial	172	1,78
	Maestro: Esp. Educación Física	267	2,76
	Maestro: Esp. Educación Infantil	191	1,98
	Maestro: Esp. Educación Musical	194	2,01
	Maestro: Esp. Educación Primaria	179	1,85
	Maestro: Esp. Lengua Extranjera	208	2,15
F. Ciencias Económicas y Empresariales	Dip. Turismo (Las Palmas)	565	5,85
	Dip. Turismo (Lanzarote)	268	2,77
	Dip. CC. Empresariales	1.334	13,81
F. Ciencias Jurídicas	Dip. Relaciones Laborales	538	5,57
	Dip. Trabajo Social	375	3,88
<b>Área de Enseñanzas Técnicas</b>		<b>4.458</b>	<b>46,15</b>
E.U. Informática	Ing. Tec. Inform. de Gestión	345	3,57
	Ing. Tec. Inform. de Sistemas	533	5,52
	Ing. Tec. T. Esp. Sist. de Telecom.	253	2,62
E.U. Ing. Tec. Telecom.	Ing. Tec. T. Esp. Sist. Electrónicos	185	1,92
	Ing. Tec. T. Esp. Sonido e Imagen	377	3,90
	Ing. Tec. T. Esp. Telemática	296	3,06

(PA)PlanAntiguo

(2ºCiclo)Titulacionesde2ºciclo

# 1 DOCENCIA Y ESTUDIANTES

2 Estudiantes de 1<sup>er</sup> y 2<sup>o</sup> ciclo

## 3 Estudiantes en titulaciones de ciclo corto (cont.)

Centro	Titulación	Datos	
		Nº Estudiantes	%
E.U. Politécnica	Ing. Tec. Diseño Industrial	313	3,24
	Ing. Tec. Industrial Esp. Electrón. I.	74	0,77
	Ing. Tec. Industrial Esp. Electricidad	107	1,11
	Ing. Tec. Industrial Esp. Mecánica	179	1,85
	Ing. Tec. Industrial Esp. Química I.	121	1,25
	Ing. Tec. Industrial (PA)	761	7,88
	Ing. Tec. Naval Esp. Estr. Marinas	20	0,21
	Ing. Tec. Naval Esp. Pro. y S. Buque	31	0,32
	Ing. Tec. Naval (PA)	79	0,82
	Ing. Tec. OP Esp. Construcc. Civiles	202	2,09
	Ing. Tec. OP Esp. Transp. y Ser. Urb.	20	0,21
	Ing. Tec. OP Esp. Hidrología	35	0,36
	Ing. Tec. Obras Públicas (PA)	352	3,64
	Ing. Tec. Topografía	175	1,81
	<b>TOTALES</b>		<b>9.660</b>

(PA) Plan Antiguo

(2º Ciclo) Titulaciones de 2º ciclo

Centro	Titulación	Datos	
		Nº Estudiantes	%
<b>Área de CC. Experimentales y de la Salud</b>		<b>2.245</b>	<b>9,93</b>
F. Ciencias de la Salud	Dip. Enfermería (Las Palmas)	363	1,61
	Dip. Enfermería (Lanzarote)	127	0,56
	Dip. Fisioterapia	139	0,62
	Lic. Medicina	406	1,80
F. Veterinaria	Lic. Veterinaria	527	2,33
F. Ciencias del Mar	Lic. Ciencias del Mar	683	3,02
<b>Área de Ciencias Sociales y Jurídicas</b>		<b>10.767</b>	<b>47,64</b>
F. Formación del profesorado	Dip. Educación Social	150	0,66
	Maestro: Esp. Audición y Lenguaje	132	0,58
	Maestro: Esp. Educación Especial	172	0,76
	Maestro: Esp. Educación Física	267	1,18
	Maestro: Esp. Educación Infantil	191	0,85
	Maestro: Esp. Educación Musical	194	0,86
	Maestro: Esp. Educación Primaria	179	0,79
	Maestro: Esp. Lengua Extranjera	208	0,92
	Lic. Psicopedagogía (2º Ciclo)	206	0,91
	Lic. Psicopedagogía (en línea)	149	0,66
F. Ciencias Económicas y Empresariales	Dip. Turismo (Las Palmas)	565	2,50
	Dip. Turismo (Lanzarote)	268	1,19
	Dip. CC. Empresariales	1.334	5,90
	Lic. Adm. y Direc. Empresas	1.974	8,73
	Lic. Economía	565	2,50
F. Ciencias Jurídicas	Dip. Relaciones Laborales	538	2,38
	Dip. Trabajo Social	375	1,66
	Lic. Derecho	2.569	11,37
F. CC. Física y Deporte	Lic. CC Activ. Física y Deporte	731	3,23
<b>Área de Humanidades</b>		<b>2.301</b>	<b>10,18</b>
F. Traductores e Interpretes	Lic. Trad. e Interp. Alemán	102	0,45
	Lic. Trad. e Interp. Francés	80	0,35
	Lic. Trad. e Interp. Inglés	693	3,07

(2ºCiclo) Titulaciones de 2º ciclo

# 1 DOCENCIA Y ESTUDIANTES

2 Estudiantes de 1<sup>er</sup> y 2<sup>o</sup> ciclo

## 4 Estudiantes por titulaciones (cont.)

Centro	Titulación	Datos	
		Nº Estudiantes	%
F. Filología	Lic. Filología Hispánica	399	1,77
	Lic. Filología Inglesa	422	1,87
F. Geografía e Historia	Lic. Geografía	203	0,90
	Lic. Historia	402	1,78
<b>Área de Enseñanzas Técnicas</b>		<b>7.286</b>	<b>32,24</b>
E.T.S. Arquitectura	Arquitecto	969	4,29
E.T.S. Telecomunicaciones	Ing. de Telecomunicación	487	2,15
	Ing. Electrónica (2º Ciclo)	26	0,12
E.U. Informática	Ing. Tec. Inform. de Gestión	345	1,53
	Ing. Tec. Inform. de Sistemas	533	2,36
E.U. Ing. Tec. Telecom.	Ing. Tec. T. Esp. Sist. de Telecom.	253	1,12
	Ing. Tec. T. Esp. Sist. Electrónicos	185	0,82
	Ing. Tec. T. Esp. Sonido e Imagen	377	1,67
	Ing. Tec. T. Esp. Telemática	296	1,31
F. Informática	Ing. Informático	422	1,87
	Lic. Informática (2º Ciclo)	12	0,05
E.T.S. Industriales	Ing. Industrial	803	3,55
	Ing. Química	46	0,20
	Ing. Organizac. Industrial (2º ciclo)	63	0,28
E.U. Politécnica	Ing. Tec. Diseño Industrial	313	1,39
	Ing. Tec. Industrial Esp. Electr. I.	74	0,33
	Ing. Tec. Industrial Esp. Electricidad	107	0,47
	Ing. Tec. Industrial Esp. Mecánica	179	0,79
	Ing. Tec. Industrial Esp. Química I.	121	0,54
	Ing. Tec. Industrial (PA)	761	3,37
	Ing. Tec. Naval Esp. Estr. Marinas	20	0,09
	Ing. Tec. Naval Esp. Pro. y S. Buque	31	0,14
	Ing. Tec. Naval (PA)	79	0,35
	Ing. Tec. OP Esp. Construcc. Civiles	202	0,89
	Ing. Tec. OP Esp. Transp. y Ser. Urb.	20	0,09
	Ing. Tec. OP Esp. Hidrología	35	0,15
	Ing. Tec. Obras Públicas (PA)	352	1,56
	Ing. Tec. Topografía	175	0,77
<b>TOTALES</b>		<b>22.599</b>	<b>100,00</b>

Estudiantes por curso en titulaciones de ciclo largo y 2<sup>o</sup> ciclo 5

Centro	Titulación	Curso									
		1º	2º	3º	4º	5º	6º	Pas.	ALC	TOTAL	%
<b>Área de CC. Experimentales y de la Salud</b>		<b>267</b>	<b>176</b>	<b>242</b>	<b>270</b>	<b>454</b>	<b>82</b>	<b>0</b>	<b>125</b>	<b>1.616</b>	<b>12,49</b>
F. Ciencias de la Salud	Lic. Medicina	59	37	71	62	81	82	0	14	406	3,14
F. Veterinaria	Lic. Veterinaria	81	48	99	101	171	0	0	27	527	4,07
F. Ciencias del Mar	Lic. Ciencias del Mar	127	91	72	107	202	0	0	84	683	5,28
<b>Área de Ciencias Sociales y Jurídicas</b>		<b>1.064</b>	<b>1.049</b>	<b>1.201</b>	<b>1.698</b>	<b>949</b>	<b>0</b>	<b>47</b>	<b>186</b>	<b>6.194</b>	<b>47,87</b>
F. Formación del Profesorado	Lic. Psicopedagogía (2º Ciclo)	0	0	0	85	103	0	11	7	206	1,59
	Lic. Psicopedagogía (en línea)	0	0	0	30	26	0	2	91	149	1,15
F. Ciencias Económicas y Empresariales	Lic. Adm. y Direc. Empresas	326	386	556	662	0	0	23	21	1.974	15,26
	Lic. Economía	129	115	84	226	0	0	1	10	565	4,37
F. Ciencias Jurídicas	Lic. Derecho	471	455	438	385	820	0	0	0	2.569	19,85
F. CC. Act. Física y Deporte	Lic. CC. Act. Física y Deporte	138	93	123	310	0	0	10	57	731	5,65
<b>Área de Humanidades</b>		<b>500</b>	<b>394</b>	<b>463</b>	<b>819</b>	<b>0</b>	<b>0</b>	<b>2</b>	<b>123</b>	<b>2.301</b>	<b>17,78</b>
F. Traductores e Intérpretes	Lic. Trad. e Interp. - Alemán	23	20	25	29	0	0	0	5	102	0,79
	Lic. Trad. e Interp. - Francés	19	9	22	26	0	0	0	4	80	0,62
	Lic. Trad. e Interp. - Inglés	141	138	137	237	0	0	2	38	693	5,36
F. Filología	Lic. Filología Hispánica	73	49	63	194	0	0	0	20	399	3,08
	Lic. Filología Inglesa	96	71	96	137	0	0	0	22	422	3,26
F. Geografía e Historia	Lic. Geografía	41	36	32	82	0	0	0	12	203	1,57
	Lic. Historia	107	71	88	114	0	0	0	22	402	3,11
<b>Área de Enseñanzas Técnicas</b>		<b>614</b>	<b>413</b>	<b>301</b>	<b>435</b>	<b>697</b>	<b>267</b>	<b>6</b>	<b>95</b>	<b>2.828</b>	<b>21,86</b>
E.T.S. Arquitectura	Arquitecto	178	154	119	114	355	30	0	19	969	7,49
E.T.S. Telecomunicaciones	Ing. de Telecomunicación	101	77	57	75	131	0	1	45	487	3,76
	Ing. Electrónica (2º Ciclo)	0	0	0	9	16	0	0	1	26	0,20
F. Informática	Ing. Informático	144	77	36	68	74	0	0	23	422	3,26
	Lic. Informática (2º Ciclo)	0	0	0	0	12	0	0	0	12	0,09
E.T.S. Ingenieros Industriales	Ing. Industrial	146	105	89	111	109	237	0	6	803	6,21
	Ing. Química	45	0	0	0	0	0	0	1	46	0,36
	Ing. Organizac. Industrial (2º ciclo)	0	0	0	58	0	0	5	0	63	0,49
<b>TOTALES</b>		<b>2.445</b>	<b>2.032</b>	<b>2.207</b>	<b>3.222</b>	<b>2.100</b>	<b>349</b>	<b>55</b>	<b>529</b>	<b>12.939</b>	<b>100,00</b>

(2º Ciclo) Titulaciones de 2º ciclo

Pas.: Pasarela. Curso puente para titulaciones de Plan Nuevo

ALC: Asignaturas de Libre Configuración

# 1 DOCENCIA Y ESTUDIANTES

## 2 Estudiantes de 1<sup>er</sup> y 2<sup>o</sup> ciclo

### 6 Estudiantes por curso en titulaciones de ciclo corto

Centro	Titulación	Curso					TOTAL	%
		1º	2º	3º	4º	ALC		
<b>Área de CC. Experimentales y de la Salud</b>		<b>198</b>	<b>204</b>	<b>227</b>	<b>0</b>	<b>0</b>	<b>629</b>	<b>6,51</b>
F. Ciencias de la Salud	Dip. Enfermería (Las Palmas)	112	125	126	0	0	363	3,76
	Dip. Enfermería (Lanzarote)	41	44	42	0	0	127	1,31
	Dip. Fisioterapia	45	35	59	0	0	139	1,44
<b>Área de Ciencias Sociales y Jurídicas</b>		<b>1.357</b>	<b>1.204</b>	<b>1.975</b>	<b>0</b>	<b>37</b>	<b>4.573</b>	<b>47,34</b>
F. Formación del Profesorado	Dip. Educación Social	61	34	54	0	1	150	1,55
	Maestro: Esp. Audición y Lenguaje	59	34	38	0	1	132	1,37
	Maestro: Esp. Educación Especial	65	64	41	0	2	172	1,78
	Maestro: Esp. Educación Física	101	67	97	0	2	267	2,76
	Maestro: Esp. Educación Infantil	72	51	66	0	2	191	1,98
	Maestro: Esp. Educación Musical	72	51	71	0	0	194	2,01
	Maestro: Esp. Educación Primaria	68	54	54	0	3	179	1,85
	Maestro: Esp. Lengua Extranjera	66	59	83	0	0	208	2,15
F. Ciencias Económicas y Empresariales	Dip. Turismo (Las Palmas)	118	141	301	0	5	565	5,85
	Dip. Turismo (Lanzarote)	81	84	103	0	0	268	2,77
	Dip. CC. Empresariales	335	334	665	0	0	1.334	13,81
F. Ciencias Jurídicas	Dip. Relaciones Laborales	150	132	255	0	1	538	5,57
	Dip. Trabajo Social	109	99	147	0	20	375	3,88
<b>Área de Enseñanzas Técnicas</b>		<b>1.285</b>	<b>1.098</b>	<b>1.124</b>	<b>926</b>	<b>25</b>	<b>4.458</b>	<b>46,15</b>
E.U. Informática	Ing. Tec. Inform. de Gestión	125	132	84	0	4	345	3,57
	Ing. Tec. Inform. de Sistemas	205	150	174	0	4	533	5,52
E.U. Ing. Tec. Telecom.	Ing. Tec. T. Esp. Sist. de Telecom.	80	55	116	0	2	253	2,62
	Ing. Tec. T. Esp. Sist. Electrónicos	58	27	98	0	2	185	1,92
	Ing. Tec. T. Esp. Sonido e Imagen	142	87	146	0	2	377	3,90
	Ing. Tec. T. Esp. Telemática	101	69	124	0	2	296	3,06

ALC:AsignaturasdeLibreConfiguración

## Estudiantes por curso en titulaciones de ciclo corto 6 (cont.)

Centro	Titulación	Curso					TOTAL	%
		1º	2º	3º	4º	ALC		
E.U. Politécnica	Ing. Tec. Diseño Industrial	109	102	94	0	8	313	3,24
	Ing. Tec. Industrial Esp. Electrón. I.	37	37	0	0	0	74	0,77
	Ing. Tec. Industrial Esp. Electricidad	46	61	0	0	0	107	1,11
	Ing. Tec. Industrial Esp. Mecánica	76	103	0	0	0	179	1,85
	Ing. Tec. Industrial Esp. Química I.	71	50	0	0	0	121	1,25
	Ing. Tec. Industrial (PA)	16	22	160	563	0	761	7,88
	Ing. Tec. Naval Esp. Estr. Marinas	10	10	0	0	0	20	0,21
	Ing. Tec. Naval Esp. Pro. y S. Buque	7	24	0	0	0	31	0,32
	Ing. Tec. Naval (PA)	6	4	27	42	0	79	0,82
	Ing. Tec. OP Esp. Construcc. Civiles	102	99	0	0	1	202	2,09
	Ing. Tec. OP Esp. Transp. y Ser. Urb.	14	6	0	0	0	20	0,21
	Ing. Tec. OP Esp. Hidrología	35	0	0	0	0	35	0,36
	Ing. Tec. Obras Públicas (PA)	6	9	70	267	0	352	3,64
Ing. Tec. Topografía	39	51	31	54	0	175	1,81	
<b>TOTALES</b>		<b>2.840</b>	<b>2.506</b>	<b>3.326</b>	<b>926</b>	<b>62</b>	<b>9.660</b>	<b>100,00</b>

(PA) Plan Antiguo

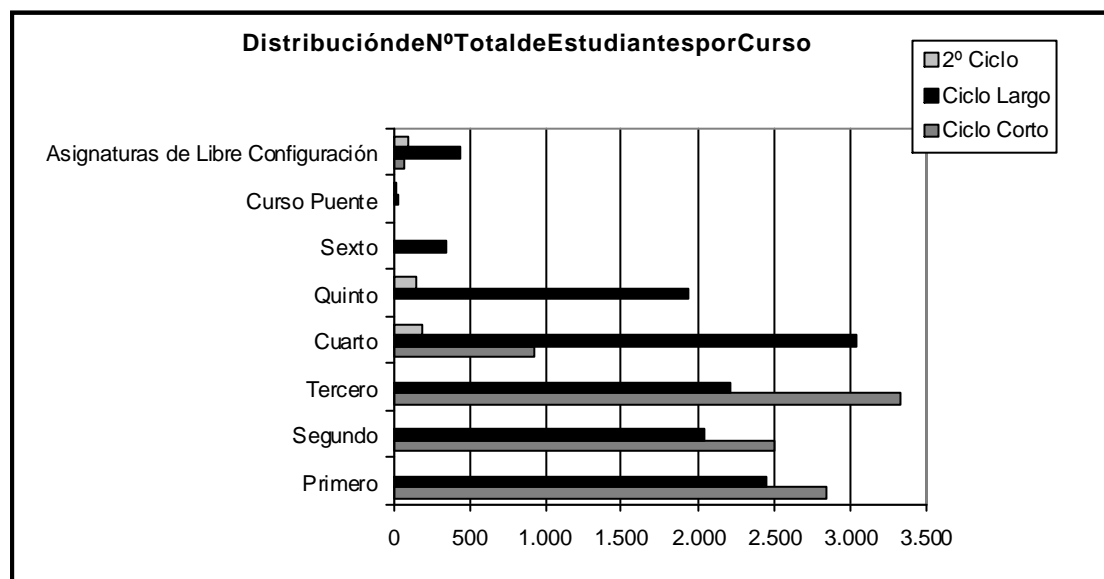
ALC: Asignaturas de Libre Configuración

# 1 DOCENCIA Y ESTUDIANTES

2 Estudiantes de 1<sup>er</sup> y 2<sup>o</sup> ciclo

## 7 Estudiantes por curso

Cursos	Nº Estudiantes			TOTAL
	Ciclo Corto	Ciclo Largo	2º Ciclo	
Primero	2.840	2.445	0	5.285
Segundo	2.506	2.032	0	4.538
Tercero	3.326	2.207	0	5.533
Cuarto	926	3.040	182	4.148
Quinto	0	1.943	157	2.100
Sexto	0	349	0	349
Curso Puente	0	37	18	55
Asignaturas de Libre Configuración	62	430	99	591
<b>TOTALES</b>	<b>9.660</b>	<b>12.483</b>	<b>456</b>	<b>22.599</b>



Centro	Titulación	Colectivo						TOTAL
		Extranjeros	FP	Mayores de 25 Años	PAU	Titulados	Sin Clasificar	
<b>Área de CC. Experimentales y de la Salud</b>		<b>5</b>	<b>52</b>	<b>9</b>	<b>334</b>	<b>9</b>	<b>2</b>	<b>411</b>
F. Ciencias de la Salud	Dip. Enfermería (Las Palmas)	1	30	3	77	2	1	114
	Dip. Enfermería (Lanzarote)	0	10	1	23	1	0	35
	Dip. Fisioterapia	1	12	1	26	3	0	43
	Lic. Medicina	1	0	2	49	1	0	53
F. Veterinaria	Lic. Veterinaria	1	0	2	64	0	1	68
F. Ciencias del Mar	Lic. Ciencias del Mar	1	0	0	95	2	0	98
<b>Área de Ciencias Sociales y Jurídicas</b>		<b>3</b>	<b>287</b>	<b>89</b>	<b>1.538</b>	<b>40</b>	<b>8</b>	<b>1.965</b>
F. Formación del Profesorado	Dip. Educación Social	0	15	3	35	2	0	55
	Maestro: Esp. Audición y Lenguaje	0	14	3	39	1	0	57
	Maestro: Esp. Educación Especial	0	14	3	39	1	0	57
	Maestro: Esp. Educación Física	0	16	3	41	1	2	63
	Maestro: Esp. Educación Infantil	0	16	2	43	1	0	62
	Maestro: Esp. Educación Musical	0	17	3	44	0	0	64
	Maestro: Esp. Educación Primaria	0	17	4	36	1	0	58
	Maestro: Esp. Lengua Extranjera	0	15	3	42	1	0	61
F. Ciencias Económicas y Empresariales	Dip. Turismo (Las Palmas)	2	29	5	70	2	0	108
	Dip. Turismo (Lanzarote)	0	9	2	72	0	0	83
	Dip. CC. Empresariales	0	60	6	163	3	3	235
	Lic. Adm. y Direc. Empresas	1	0	5	220	3	1	230
	Lic. Economía	0	0	1	101	1	0	103
F. Ciencias Jurídicas	Dip. Relaciones Laborales	0	35	5	87	3	1	131
	Dip. Trabajo Social	0	26	3	70	1	1	101
	Lic. Derecho	0	0	38	337	19	0	394
F. CC. Física y Deporte	Lic. CC Activ. Física y Deporte	0	4	0	99	0	0	103
<b>Área de Humanidades</b>		<b>0</b>	<b>0</b>	<b>23</b>	<b>388</b>	<b>17</b>	<b>3</b>	<b>431</b>
F. Traductores e Interpretes	Lic. Trad. e Interp. - Alemán	0	0	1	18	0	0	19
	Lic. Trad. e Interp. - Francés	0	0	1	14	0	1	16
	Lic. Trad. e Interp. - Inglés	0	0	1	123	1	1	126
F. Filología	Lic. Filología Hispánica	0	0	2	52	6	0	60
	Lic. Filología Inglesa	0	0	2	79	1	1	83
F. Geografía e Historia	Lic. Geografía	0	0	1	30	3	0	34
	Lic. Historia	0	0	15	72	6	0	93

# 1 DOCENCIA Y ESTUDIANTES

2 Estudiantes de 1<sup>er</sup> y 2<sup>o</sup> ciclo

8 Estudiantes de nuevo ingreso en 1<sup>er</sup> curso por colectivo (cont.)

Centro	Titulación	Colectivo						TOTAL
		Extranjeros	FP	Mayores de 25 Años	PAU	Titulados	Sin Clasificar	
<b>Área de Enseñanzas Técnicas</b>		<b>4</b>	<b>91</b>	<b>5</b>	<b>1.170</b>	<b>13</b>	<b>1</b>	<b>1.284</b>
E.T.S. Arquitectura	Arquitecto	2	0	2	133	4	1	142
E.T.S. Telecomunicaciones	Ing. de Telecomunicación	0	0	0	73	0	0	73
E.U. Informática	Ing. Tec. Inform. de Gestión	0	7	1	62	0	0	70
	Ing. Tec. Inform. de Sistemas	0	8	0	125	0	0	133
E.U. Ing. Tec. Telecom.	Ing. Tec. T. Esp. Sist. de Telecom.	0	6	0	49	0	0	55
	Ing. Tec. T. Esp. Sist. Electrónicos	0	9	0	26	0	0	35
	Ing. Tec. T. Esp. Sonido e Imagen	0	5	0	84	1	0	90
	Ing. Tec. T. Esp. Telemática	1	5	0	54	0	0	59
F. Informática	Ing. Informático	0	0	0	77	0	0	77
E.T.S. Industriales	Ing. Industrial	1	0	0	110	0	0	111
	Ing. Químico	0	0	0	31	1	0	32
E.U. Politécnica	Ing. Tec. Diseño Industrial	0	11	1	69	0	0	81
	Ing. Tec. Industrial Esp. Electr. I.	0	1	0	17	0	0	18
	Ing. Tec. Industrial Esp. Electricidad	0	13	0	21	0	0	34
	Ing. Tec. Industrial Esp. Mecánica	0	3	0	55	0	0	58
	Ing. Tec. Industrial Esp. Química I.	0	7	0	60	1	0	68
	Ing. Tec. Naval Esp. Estr. Marinas	0	1	0	9	0	0	10
	Ing. Tec. Naval Esp. Pro. y S. Buque	0	0	0	4	0	0	4
	Ing. Tec. OP Esp. Construcc. Civiles	0	5	1	61	3	0	70
	Ing. Tec. OP Esp. Transp. y Ser. Urb	0	2	0	8	1	0	11
	Ing. Tec. OP Esp. Hidrología	0	5	0	20	1	0	26
	Ing. Tec. Topografía	0	3	0	22	1	0	26
<b>TOTALES</b>		<b>12</b>	<b>430</b>	<b>126</b>	<b>3.430</b>	<b>79</b>	<b>14</b>	<b>4.091</b>

Estudiantes de nuevo ingreso en 1<sup>er</sup> curso por sexo y titulación 9

Centro	Titulación	Sexo				TOTAL
		Hombres	%	Mujeres	%	
<b>Área de CC. Experimentales y de la Salud</b>		<b>105</b>	<b>5,65</b>	<b>306</b>	<b>13,70</b>	<b>411</b>
F. Ciencias de la Salud	Dip. Enfermería (Las Palmas)	15	0,81	99	4,43	114
	Dip. Enfermería (Lanzarote)	4	0,22	31	1,39	35
	Dip. Fisioterapia	11	0,59	32	1,43	43
	Lic. Medicina	13	0,70	40	1,79	53
F. Veterinaria	Lic. Veterinaria	26	1,40	42	1,88	68
F. Ciencias del Mar	Lic. Ciencias del Mar	36	1,94	62	2,78	98
<b>Área de Ciencias Sociales y Jurídicas</b>		<b>695</b>	<b>37,43</b>	<b>1.270</b>	<b>56,85</b>	<b>1.965</b>
F. Formación del Profesorado	Dip. Educación Social	11	0,59	44	1,97	55
	Maestro: Esp. Audición y Lenguaje	4	0,22	53	2,37	57
	Maestro: Esp. Educación Especial	3	0,16	54	2,42	57
	Maestro: Esp. Educación Física	39	2,10	24	1,07	63
	Maestro: Esp. Educación Infantil	6	0,32	56	2,51	62
	Maestro: Esp. Educación Musical	24	1,29	40	1,79	64
	Maestro: Esp. Educación Primaria	10	0,54	48	2,15	58
	Maestro: Esp. Lengua Extranjera	14	0,75	47	2,10	61
F. Ciencias Económicas y Empresariales	Dip. Turismo (Las Palmas)	30	1,62	78	3,49	108
	Dip. Turismo (Lanzarote)	23	1,24	60	2,69	83
	Dip. CC. Empresariales	93	5,01	142	6,36	235
	Lic. Adm. y Direc. Empresas	83	4,47	147	6,58	230
	Lic. Economía	48	2,58	55	2,46	103
F. Ciencias Jurídicas	Dip. Relaciones Laborales	46	2,48	85	3,80	131
	Dip. Trabajo Social	19	1,02	82	3,67	101
	Lic. Derecho	167	8,99	227	10,16	394
F. CC. Física y Deporte	Lic. CC Activ. Física y Deporte	75	4,04	28	1,25	103
<b>Área de Humanidades</b>		<b>146</b>	<b>7,86</b>	<b>285</b>	<b>12,76</b>	<b>431</b>
F. Traductores e Interpretes	Lic. Trad. e Interp. - Alemán	3	0,16	16	0,72	19
	Lic. Trad. e Interp. - Francés	5	0,27	11	0,49	16
	Lic. Trad. e Interp. - Inglés	23	1,24	103	4,61	126
F. Filología	Lic. Filología Hispánica	20	1,08	40	1,79	60
	Lic. Filología Inglesa	17	0,92	66	2,95	83
F. Geografía e Historia	Lic. Geografía	20	1,08	14	0,63	34
	Lic. Historia	58	3,12	35	1,57	93

**1 DOCENCIA Y ESTUDIANTES**2 Estudiantes de 1<sup>er</sup> y 2<sup>o</sup> ciclo**9 Estudiantes de nuevo ingreso en 1<sup>er</sup> curso por sexo y titulación (cont.)**

Centro	Titulación	Sexo				TOTAL
		Hombres	%	Mujeres	%	
<b>Área de Enseñanzas Técnicas</b>		<b>911</b>	<b>49,06</b>	<b>373</b>	<b>16,70</b>	<b>1.284</b>
E.T.S. Arquitectura	Arquitecto	86	4,63	56	2,51	142
E.T.S. Telecomunicaciones	Ing. de Telecomunicación	58	3,12	15	0,67	73
E.U. Informática	Ing. Tec. Inform. de Gestión	46	2,48	24	1,07	70
	Ing. Tec. Inform. de Sistemas	117	6,30	16	0,72	133
E.U. Ing. Tec. Telecom.	Ing. Tec. T. Esp. Sist. de Telecom.	40	2,15	15	0,67	55
	Ing. Tec. T. Esp. Sist. Electrónicos	31	1,67	4	0,18	35
	Ing. Tec. T. Esp. Sonido e Imagen	68	3,66	22	0,98	90
	Ing. Tec. T. Esp. Telemática	53	2,85	7	0,31	60
F. Informática	Ing. Informático	66	3,55	11	0,49	77
E.T.S. Industriales	Ing. Industrial	72	3,88	39	1,75	111
	Ing. Químico	10	0,54	22	0,98	32
E.U. Politécnica	Ing. Tec. Diseño Industrial	36	1,94	45	2,01	81
	Ing. Tec. Industrial Esp. Electr. I.	13	0,70	5	0,22	18
	Ing. Tec. Industrial Esp. Electricidad	32	1,72	2	0,09	34
	Ing. Tec. Industrial Esp. Mecánica	56	3,02	2	0,09	58
	Ing. Tec. Industrial Esp. Química I.	28	1,51	40	1,79	68
	Ing. Tec. Naval Esp. Estr. Marinas	7	0,38	3	0,13	10
	Ing. Tec. Naval Esp. Pro. y S. Buque	4	0,22	0	0,00	4
	Ing. Tec. OP Esp. Construcc. Civiles	51	2,75	19	0,85	70
	Ing. Tec. OP Esp. Transp. y Ser. Urb	6	0,32	5	0,22	11
	Ing. Tec. OP Esp. Hidrología	15	0,81	11	0,49	26
	Ing. Tec. Topografía	16	0,86	10	0,45	26
<b>TOTALES</b>		<b>1.857</b>	<b>100,00</b>	<b>2.234</b>	<b>100,00</b>	<b>4.091</b>

Hombres de nuevo ingreso en 1<sup>er</sup> curso por edad y titulación 10

Centro	Titulación	Edad									TOTAL
		<=18	19	20	21	22	23	24	25-29	>=30	
<b>Área de CC. Experimentales y de la Salud</b>		<b>60</b>	<b>10</b>	<b>9</b>	<b>6</b>	<b>5</b>	<b>3</b>	<b>0</b>	<b>5</b>	<b>7</b>	<b>105</b>
F. Ciencias de la Salud	Dip. Enfermería (Las Palmas)	7	2	0	1	1	0	0	3	1	15
	Dip. Enfermería (Lanzarote)	1	0	1	0	0	0	0	0	2	4
	Dip. Fisioterapia	6	0	0	0	1	2	0	0	2	11
	Lic. Medicina	12	1	0	0	0	0	0	0	0	13
F. Veterinaria	Lic. Veterinaria	20	2	0	1	0	1	0	1	1	26
F. Ciencias del Mar	Lic. Ciencias del Mar	14	5	8	4	3	0	0	1	1	36
<b>Área de Ciencias Sociales y Jurídicas</b>		<b>197</b>	<b>125</b>	<b>81</b>	<b>62</b>	<b>36</b>	<b>30</b>	<b>27</b>	<b>79</b>	<b>58</b>	<b>695</b>
F. Formación del Profesorado	Dip. Educación Social	0	3	0	1	0	0	1	2	4	11
	Maestro: Esp. Audición y Lenguaje	0	0	0	0	1	1	0	1	1	4
	Maestro: Esp. Educación Especial	0	0	0	1	1	0	0	0	1	3
	Maestro: Esp. Educación Física	10	10	4	2	2	2	3	6	0	39
	Maestro: Esp. Educación Infantil	2	1	1	0	0	1	1	0	0	6
	Maestro: Esp. Educación Musical	1	2	0	3	5	2	4	6	1	24
	Maestro: Esp. Educación Primaria	1	1	3	1	0	0	0	2	2	10
	Maestro: Esp. Lengua Extranjera	1	1	1	2	0	0	3	4	2	14
F. Ciencias Económicas y Empresariales	Dip. Turismo (Las Palmas)	8	4	1	3	3	2	0	7	2	30
	Dip. Turismo (Lanzarote)	5	3	4	1	2	4	0	2	2	23
	Dip. CC. Empresariales	17	19	10	14	7	3	7	14	2	93
	Lic. Adm. y Direc. Empresas	61	5	2	2	2	2	1	5	3	83
	Lic. Economía	23	7	7	5	4	0	0	2	0	48
F. Ciencias Jurídicas	Dip. Relaciones Laborales	5	7	4	5	1	5	2	10	7	46
	Dip. Trabajo Social	4	2	4	1	0	2	2	1	3	19
	Lic. Derecho	44	33	23	13	4	5	3	14	28	167
F. CC. Física y Deporte	Lic. CC Activ. Física y Deporte	15	27	17	8	4	1	0	3	0	75
<b>Área de Humanidades</b>		<b>51</b>	<b>21</b>	<b>13</b>	<b>13</b>	<b>5</b>	<b>5</b>	<b>3</b>	<b>9</b>	<b>26</b>	<b>146</b>
F. Traductores e Interpretes	Lic. Trad. e Interp. - Alemán	2	1	0	0	0	0	0	0	0	3
	Lic. Trad. e Interp. - Francés	2	0	1	0	0	0	0	0	2	5
	Lic. Trad. e Interp. - Inglés	12	3	1	3	1	0	0	1	2	23
F. Filología	Lic. Filología Hispánica	6	2	1	2	2	0	1	0	6	20
	Lic. Filología Inglesa	6	5	2	0	0	1	0	2	1	17
F. Geografía e Historia	Lic. Geografía	10	2	3	0	0	1	0	1	3	20
	Lic. Historia	13	8	5	8	2	3	2	5	12	58

# 1 DOCENCIA Y ESTUDIANTES

2 Estudiantes de 1<sup>er</sup> y 2<sup>o</sup> ciclo

## 10 Hombres de nuevo ingreso en 1<sup>er</sup> curso por edad y titulación (cont.)

Centro	Titulación	Edad									TOTAL
		<=18	19	20	21	22	23	24	25-29	>=30	
<b>Área de Enseñanzas Técnicas</b>		<b>431</b>	<b>163</b>	<b>79</b>	<b>56</b>	<b>49</b>	<b>29</b>	<b>23</b>	<b>52</b>	<b>29</b>	<b>911</b>
E.T.S. Arquitectura	Arquitecto	53	10	6	5	2	2	0	7	1	86
E.T.S. Telecomunicaciones	Ing. de Telecomunicación	49	6	0	1	1	0	1	0	0	58
E.U. Informática	Ing. Tec. Inform. de Gestión	18	7	2	5	5	2	3	3	1	46
	Ing. Tec. Inform. de Sistemas	60	26	11	9	3	3	2	3	0	117
E.U. Ing. Tec. Telecom.	Ing. Tec. T. Esp. Sist. de Telecom.	16	10	3	0	4	2	2	2	1	40
	Ing. Tec. T. Esp. Sist. Electrónicos	11	6	7	0	3	1	1	1	1	31
	Ing. Tec. T. Esp. Sonido e Imagen	20	21	10	6	5	2	1	3	0	68
	Ing. Tec. T. Esp. Telemática	23	5	7	4	5	2	3	4	0	53
F. Informática	Ing. Informático	45	14	2	1	1	1	0	0	2	66
E.T.S. Industriales	Ing. Industrial	57	8	2	3	0	0	0	2	0	72
	Ing. Químico	4	2	1	0	0	0	0	1	2	10
E.U. Politécnica	Ing. Tec. Diseño Industrial	6	7	7	3	3	1	2	3	4	36
	Ing. Tec. Industrial Esp. Electr. I.	7	3	0	0	0	0	0	1	2	13
	Ing. Tec. Industrial Esp. Electricidad	7	1	1	7	4	2	2	4	4	32
	Ing. Tec. Industrial Esp. Mecánica	17	11	11	2	4	1	2	6	2	56
	Ing. Tec. Industrial Esp. Química I.	5	5	2	2	3	3	2	4	2	28
	Ing. Tec. Naval Esp. Estr. Marinas	3	1	0	0	1	1	0	1	0	7
	Ing. Tec. Naval Esp. Pro. y S. Buque	1	2	0	0	1	0	0	0	0	4
	Ing. Tec. OP Esp. Construcc. Civiles	22	11	4	3	0	3	2	2	4	51
	Ing. Tec. OP Esp. Transp. y Ser. Urb	0	1	0	2	1	0	0	1	1	6
	Ing. Tec. OP Esp. Hidrología	4	1	1	2	1	2	0	2	2	15
	Ing. Tec. Topografía	3	5	2	1	2	1	0	2	0	16
<b>TOTALES</b>		<b>739</b>	<b>319</b>	<b>182</b>	<b>137</b>	<b>95</b>	<b>67</b>	<b>53</b>	<b>145</b>	<b>120</b>	<b>1.857</b>

Mujeres de nuevo ingreso en 1<sup>er</sup> curso por edad y titulación 11

Centro	Titulación	Edad								TOTAL	
		<=18	19	20	21	22	23	24	25-29		>=30
<b>Área de CC. Experimentales y de la Salud</b>		<b>161</b>	<b>41</b>	<b>15</b>	<b>22</b>	<b>14</b>	<b>12</b>	<b>8</b>	<b>22</b>	<b>11</b>	<b>306</b>
F. Ciencias de la Salud	Dip. Enfermería (Las Palmas)	41	10	6	7	7	7	7	10	4	99
	Dip. Enfermería (Lanzarote)	14	3	1	5	3	0	0	3	2	31
	Dip. Fisioterapia	11	2	1	7	3	2	1	3	2	32
	Lic. Medicina	34	1	0	0	0	2	0	1	2	40
F. Veterinaria	Lic. Veterinaria	31	9	1	0	0	0	0	1	0	42
F. Ciencias del Mar	Lic. Ciencias del Mar	30	16	6	3	1	1	0	4	1	62
<b>Área de Ciencias Sociales y Jurídicas</b>		<b>513</b>	<b>202</b>	<b>118</b>	<b>91</b>	<b>85</b>	<b>48</b>	<b>32</b>	<b>118</b>	<b>63</b>	<b>1.270</b>
F. Formación del Profesorado	Dip. Educación Social	18	3	4	4	5	2	1	5	2	44
	Maestro: Esp. Audición y Lenguaje	6	6	6	8	6	4	3	10	4	53
	Maestro: Esp. Educación Especial	11	8	9	6	5	4	2	6	3	54
	Maestro: Esp. Educación Física	6	1	6	2	1	2	1	3	2	24
	Maestro: Esp. Educación Infantil	23	7	4	6	1	3	4	5	3	56
	Maestro: Esp. Educación Musical	10	4	9	3	5	1	1	3	4	40
	Maestro: Esp. Educación Primaria	9	12	3	3	4	3	3	10	1	48
	Maestro: Esp. Lengua Extranjera	9	7	4	4	7	4	2	6	4	47
F. Ciencias Económicas y Empresariales	Dip. Turismo (Las Palmas)	41	6	5	6	11	1	1	7	0	78
	Dip. Turismo (Lanzarote)	14	10	7	7	7	2	3	7	3	60
	Dip. CC. Empresariales	45	27	24	13	8	5	2	14	4	142
	Lic. Adm. y Direc. Empresas	111	22	4	0	2	2	2	2	2	147
	Lic. Economía	33	15	3	2	0	0	0	1	1	55
F. Ciencias Jurídicas	Dip. Relaciones Laborales	28	7	6	7	9	10	2	10	6	85
	Dip. Trabajo Social	32	18	3	8	4	3	2	10	2	82
	Lic. Derecho	107	43	16	10	9	2	3	15	22	227
F. CC. Física y Deporte	Lic. CC Activ. Física y Deporte	10	6	5	2	1	0	0	4	0	28
<b>Área de Humanidades</b>		<b>129</b>	<b>57</b>	<b>34</b>	<b>13</b>	<b>6</b>	<b>7</b>	<b>1</b>	<b>12</b>	<b>26</b>	<b>285</b>
F. Traductores e Interpretes	Lic. Trad. e Interp. - Alemán	5	6	0	0	0	1	1	1	2	16
	Lic. Trad. e Interp. - Francés	5	1	2	2	0	0	0	0	1	11
	Lic. Trad. e Interp. - Inglés	65	23	6	2	1	1	0	3	2	103
F. Filología	Lic. Filología Hispánica	7	8	11	3	2	1	0	3	5	40
	Lic. Filología Inglesa	34	10	8	4	3	2	0	3	2	66
F. Geografía e Historia	Lic. Geografía	5	3	3	1	0	0	0	1	1	14
	Lic. Historia	8	6	4	1	0	2	0	1	13	35

# 1 DOCENCIA Y ESTUDIANTES

## 2 Estudiantes de 1<sup>er</sup> y 2<sup>o</sup> ciclo

### 11 Mujeres de nuevo ingreso en 1<sup>er</sup> curso por edad y titulación (cont.)

Centro	Titulación	Edad									TOTAL
		<=18	19	20	21	22	23	24	25-29	>=30	
<b>Área de Enseñanzas Técnicas</b>		<b>210</b>	<b>55</b>	<b>26</b>	<b>27</b>	<b>11</b>	<b>11</b>	<b>8</b>	<b>15</b>	<b>10</b>	<b>373</b>
E.T.S. Arquitectura	Arquitecto	41	7	3	2	1	0	0	1	1	56
E.T.S. Telecomunicaciones	Ing. de Telecomunicación	15	0	0	0	0	0	0	0	0	15
E.U. Informática	Ing. Tec. Inform. de Gestión	11	4	3	2	1	0	0	1	2	24
	Ing. Tec. Inform. de Sistemas	7	5	0	2	0	0	0	2	0	16
E.U. Ing. Tec. Telecom.	Ing. Tec. T. Esp. Sist. de Telecom.	8	2	0	3	1	1	0	0	0	15
	Ing. Tec. T. Esp. Sist. Electrónicos	2	0	0	1	0	0	1	0	0	4
	Ing. Tec. T. Esp. Sonido e Imagen	12	4	3	1	2	0	0	0	0	22
	Ing. Tec. T. Esp. Telemática	6	0	1	0	0	0	0	0	0	7
F. Informática	Ing. Informático	9	1	1	0	0	0	0	0	0	11
E.T.S. Industriales	Ing. Industrial	36	2	1	0	0	0	0	0	0	39
	Ing. Química	14	5	1	0	1	0	0	0	1	22
E.U. Politécnica	Ing. Tec. Diseño Industrial	12	7	8	7	3	3	2	2	1	45
	Ing. Tec. Industrial Esp. Electr. I.	1	3	0	0	0	0	1	0	0	5
	Ing. Tec. Industrial Esp. Electricidad	0	0	0	0	1	0	0	1	0	2
	Ing. Tec. Industrial Esp. Mecánica	0	0	0	0	0	1	0	1	0	2
	Ing. Tec. Industrial Esp. Química I.	19	8	0	3	0	2	2	3	3	40
	Ing. Tec. Naval Esp. Estr. Marinas	2	1	0	0	0	0	0	0	0	3
	Ing. Tec. Naval Esp. Pro. y S. Buque	0	0	0	0	0	0	0	0	0	0
	Ing. Tec. OP Esp. Construcc. Civiles	9	1	3	3	0	2	1	0	0	19
	Ing. Tec. OP Esp. Transp. y Ser. Urb	3	0	0	0	0	0	0	1	1	5
	Ing. Tec. OP Esp. Hidrología	2	2	1	2	1	0	1	2	0	11
Ing. Tec. Topografía	1	3	1	1	0	2	0	1	1	10	
<b>TOTALES</b>		<b>1.013</b>	<b>355</b>	<b>193</b>	<b>153</b>	<b>116</b>	<b>78</b>	<b>49</b>	<b>167</b>	<b>110</b>	<b>2.234</b>

## Estudiantes matriculados por titulación y convocatoria 12

Centro		Titulación		Asigt. 1ª	Asigt. 2ª	Asigt. 3ª	Asigt. 4ª	Asigt. 5ª	Más de 5ª
				Conv.	Conv.	Conv.	Conv.	Conv.	Conv.
<b>Área de CC. Experimentales y de la Salud</b>				<b>18.959</b>	<b>2.242</b>	<b>617</b>	<b>224</b>	<b>65</b>	<b>23</b>
F. Ciencias de la Salud	Dip. Enfermería			3.422	229	51	12	0	1
	Dip. Enfermería (Lanzarote)			1.089	153	43	20	3	1
	Dip. Fisioterapia			1.534	50	12	1	1	0
	Lic. Medicina			4.609	374	80	16	6	0
F. Veterinaria	Lic. Veterinaria			4.126	601	131	51	14	7
F. Ciencias del Mar	Lic. Ciencias del Mar			4.179	835	300	124	41	14
<b>Área de Ciencias Sociales y Jurídicas</b>				<b>73.111</b>	<b>10.413</b>	<b>3.503</b>	<b>1.490</b>	<b>446</b>	<b>130</b>
F. Formación del Profesorado	Dip. Educación Social			1.251	36	0	0	0	0
	Maestro: Esp. Audición y Lenguaje			1.121	64	5	0	0	0
	Maestro: Esp. Educación Especial			1.383	107	19	10	3	2
	Maestro: Esp. Educación Física			2.142	188	48	26	7	5
	Maestro: Esp. Educación Infantil			1.663	82	19	5	0	0
	Maestro: Esp. Educación Musical			1.832	105	21	7	1	1
	Maestro: Esp. Educación Primaria			1.591	101	34	3	1	0
	Maestro: Esp. Lengua Extranjera			1.718	134	33	12	3	1
	Lic. Psicopedagogía (2ºCiclo)			1.352	106	33	4	0	0
	Lic. Psicopedagogía (en línea)			614	10	0	0	0	0
F. Ciencias Económicas y Empresariales	Dip. Turismo (Las Palmas)			5.991	533	133	50	9	5
	Dip. Turismo (Lanzarote)			2.330	378	97	24	6	1
	Dip. CC. Empresariales			8.829	1.594	637	330	100	39
	Lic. Adm. y Direc. Empresas			13.827	2.577	984	387	141	39
	Lic. Economía			4.436	977	321	129	35	9
F. Ciencias Jurídicas	Dip. Relaciones Laborales			3.853	587	161	70	20	3
	Dip. Trabajo Social			3.020	248	70	28	5	0
	Lic. Derecho			9.195	1.578	648	332	103	24
F. CC. Act. Física y Deporte	Lic. CC. Act. Física y Deporte			6.963	1.008	240	73	12	1
<b>Área de Humanidades</b>				<b>14.073</b>	<b>1.622</b>	<b>626</b>	<b>253</b>	<b>80</b>	<b>15</b>
F. Traductores e Intérpretes	Lic. Trad. e Interp. - Alemán			546	54	12	8	1	0
	Lic. Trad. e Interp. - Francés			433	51	8	6	0	0
	Lic. Trad. e Interp. - Inglés			4.131	522	225	66	16	2

(PA)PlanAntiguo

(2ºCiclo)Titulacionesde2ºciclo

# 1 DOCENCIA Y ESTUDIANTES

## 2 Estudiantes de 1<sup>er</sup> y 2<sup>o</sup> ciclo

### 12 Estudiantes matriculados por titulación y convocatoria (cont.)

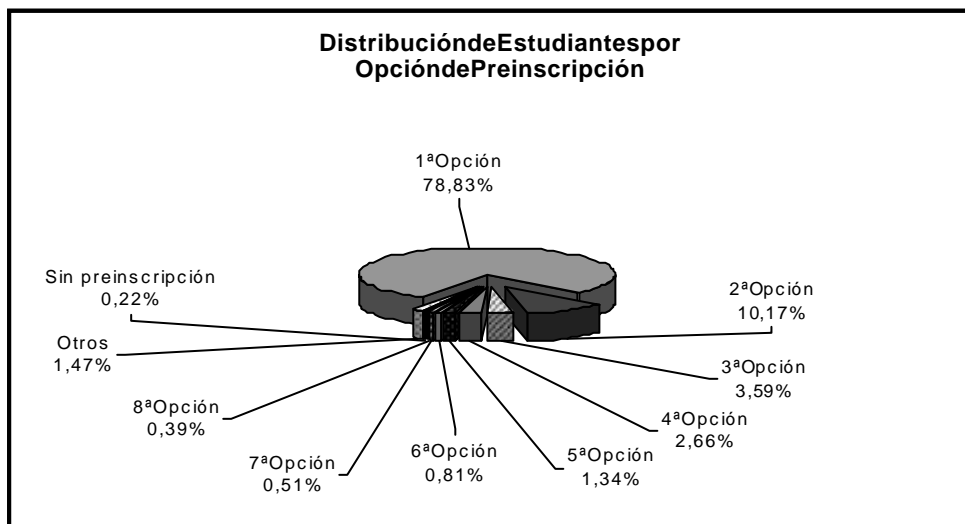
Centro	Titulación	Asigt. 1 <sup>a</sup> Conv.	Asigt. 2 <sup>a</sup> Conv.	Asigt. 3 <sup>a</sup> Conv.	Asigt. 4 <sup>a</sup> Conv.	Asigt. 5 <sup>a</sup> Conv.	Más de 5 <sup>a</sup> Conv.
F. Filología	Lic. Filología Hispánica	2.372	230	79	40	10	1
	Lic. Filología Inglesa	2.482	294	129	67	25	5
F. Geografía e Historia	Lic. Geografía	1.378	234	89	25	10	4
	Lic. Historia	2.731	237	84	41	18	3
<b>Área de Enseñanzas Técnicas</b>		<b>47.955</b>	<b>7.382</b>	<b>2.254</b>	<b>794</b>	<b>266</b>	<b>67</b>
E.T.S. Arquitectura	Arquitecto	5.410	1.133	359	92	3	0
E.T.S. Telecomunicaciones	Ing. de Telecomunicación	3.953	716	233	85	19	3
	Ing. Electrónica (2 <sup>o</sup> Ciclo)	186	6	1	0	0	0
E.U. Informática	Ing. Tec. Inform. de Gestión	2.364	395	124	62	21	5
	Ing. Tec. Inform. de Sistemas	3.799	579	132	40	17	2
E.U. Ing. Tec. Telecom.	Ing. Tec. T. Esp. Sist. de Telecom.	1.627	284	82	33	11	1
	Ing. Tec. T. Esp. Sist. Electrónicos	1.201	187	57	18	5	0
	Ing. Tec. T. Esp. Sonido e Imagen	2.492	381	124	43	18	0
	Ing. Tec. T. Esp. Telemática	1.974	313	118	42	19	6
F. Informática	Ing. Informático	3.294	468	137	73	23	2
	Lic. Informática (2 <sup>o</sup> Ciclo)	32	4	1	0	0	0
E.T.S. Ingenieros Industriales	Ing. Industrial	5.601	845	267	87	49	16
	Ing. Químico	279	29	0	0	0	0
	Ing. Organizac. Industrial (2 <sup>o</sup> ciclo)	501	4	0	0	0	0
E.U. Politécnica	Ing. Tec. Diseño Industrial	1.847	127	49	19	4	1
	Ing. Tec. Industrial Esp. Electr. I.	603	84	14	7	0	0
	Ing. Tec. Industrial Esp. Electricidad	906	134	23	5	0	0
	Ing. Tec. Industrial Esp. Mecánica	1.573	199	31	10	0	0
	Ing. Tec. Industrial Esp. Química I.	1.177	142	21	5	0	0
	Ing. Tec. Industrial (PA)	2.776	611	216	94	35	15
	Ing. Tec. Naval Esp. Estr. Marinas	179	14	6	1	0	0
	Ing. Tec. Naval Esp. Pro. y S. Buque	301	24	5	2	0	0
	Ing. Tec. Naval (PA)	365	37	17	7	8	1
	Ing. Tec. OP Esp. Construcc. Civiles	1.936	141	26	4	0	0
	Ing. Tec. OP Esp. Transp. y Ser. Urb	195	13	6	0	0	0
	Ing. Tec. OP Esp. Hidrología	234	16	0	0	0	0
	Ing. Tec. Obras Públicas (PA)	2.087	314	161	53	30	13
Ing. Tec. Topografía	1.063	182	44	12	4	2	

(PA)PlanAntiguo

(2<sup>o</sup>Ciclo)Titulacionesde2<sup>o</sup>ciclo

Estudiantes de nuevo ingreso en 1<sup>er</sup> curso por opción 13  
de preinscripción

Opción de Preinscripción	Datos	
	Nº Estudiantes	%
1ª Opción	3.225	78,83
2ª Opción	416	10,17
3ª Opción	147	3,59
4ª Opción	109	2,66
5ª Opción	55	1,34
6ª Opción	33	0,81
7ª Opción	21	0,51
8ª Opción	16	0,39
Sin preinscripción	9	0,22
Otros	60	1,47
<b>TOTALES</b>	<b>4.091</b>	<b>100,00</b>



# 1 DOCENCIA Y ESTUDIANTES

## 2 Estudiantes de 1<sup>er</sup> y 2<sup>o</sup> ciclo

### 14 Estudiantes matriculados en 1<sup>a</sup> opción por sexo y titulación

Centro	Titulación	Sexo			Plazas	
		Hombres	Mujeres	TOTAL	Ofertadas	Sin Cubrir
<b>Área de CC. Experimentales y de la Salud</b>		<b>76</b>	<b>230</b>	<b>306</b>	<b>493</b>	<b>187</b>
F. Ciencias de la Salud	Dip. Enfermería (Las Palmas)	10	72	82	108	26
	Dip. Enfermería (Lanzarote)	0	9	9	35	26
	Dip. Fisioterapia	6	26	32	40	8
	Lic. Medicina	14	41	55	53	0
F. Veterinaria	Lic. Veterinaria	19	37	56	72	16
F. Ciencias del Mar	Lic. Ciencias del Mar	27	45	72	185	113
<b>Área de Ciencias Sociales y Jurídicas</b>		<b>533</b>	<b>958</b>	<b>1.491</b>	<b>2.051</b>	<b>560</b>
F. Formación del Profesorado	Dip. Educación Social	9	38	47	52	5
	Maestro: Esp. Audición y Lenguaje	2	37	39	52	13
	Maestro: Esp. Educación Especial	1	38	39	52	13
	Maestro: Esp. Educación Física	25	15	40	62	22
	Maestro: Esp. Educación Infantil	6	47	53	62	9
	Maestro: Esp. Educación Musical	17	17	34	62	28
	Maestro: Esp. Educación Primaria	5	21	26	52	26
	Maestro: Esp. Lengua Extranjera	6	30	36	62	26
F. Ciencias Económicas y Empresariales	Dip. Turismo (Las Palmas)	30	73	103	103	0
	Dip. Turismo (Lanzarote)	16	46	62	103	41
	Dip. CC. Empresariales	69	95	164	227	63
	Lic. Adm. y Direc. Empresas	78	136	214	227	13
	Lic. Economía	27	36	63	103	40
F. Ciencias Jurídicas	Dip. Relaciones Laborales	36	72	108	129	21
	Dip. Trabajo Social	16	64	80	103	23
	Lic. Derecho	115	164	279	500	221
F. CC. Act. Física y Deporte	Lic. CC Activ. Física y Deporte	75	29	104	100	0
<b>Área de Humanidades</b>		<b>117</b>	<b>231</b>	<b>348</b>	<b>473</b>	<b>125</b>
F. Traductores e Intérpretes	Lic. Trad. e Interp. - Alemán	4	17	21	50	29
	Lic. Trad. e Interp. - Francés	5	10	15	50	35
	Lic. Trad. e Interp. - Inglés	22	101	123	120	0
F. Filología	Lic. Filología Hispánica	19	30	49	150	101
	Lic. Filología Inglesa	9	35	44	103	59
F. Geografía e Historia	Lic. Geografía	12	11	23		Sin Límite
	Lic. Historia	46	27	73		Sin Límite

Estudiantes matriculados 1<sup>a</sup> opción por sexo y titulación (cont.) 14

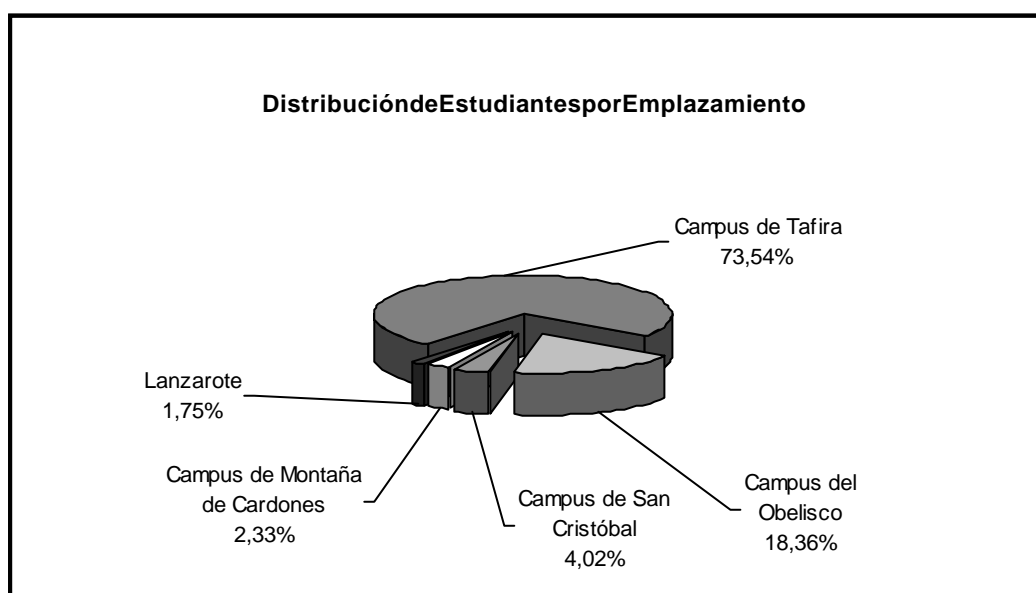
Centro	Titulación	Sexo			Plazas	
		Hombres	Mujeres	TOTAL	Ofertadas	Sin Cubrir
<b>Área de Enseñanzas Técnicas</b>		<b>868</b>	<b>319</b>	<b>1.187</b>	<b>2.312</b>	<b>1.129</b>
E.T.S. Arquitectura	Arquitecto	87	57	144	155	11
E.T.S. Telecomunicaciones	Ing. de Telecomunicación	58	14	72	100	28
E.U. Informática	Ing. Tec. Inform. de Gestión	44	16	60	125	65
	Ing. Tec. Inform. de Sistemas	114	15	129	125	0
E.U. Ing. Tec. Telecom.	Ing. Tec. T. Sist. de Telecom.	36	13	49	100	51
	Ing. Tec. T. Sist. Electrónicos	33	3	36	100	64
	Ing. Tec. T. Sonido e Imagen	60	18	78	100	22
	Ing. Tec. T. Telemática	51	6	57	100	43
F. Informática	Ing. Informático	64	9	73	100	27
E.T.S. Industriales	Ing. Industrial	69	35	104	125	21
	Ing. Químico	9	14	23	100	77
E.U. Politécnica	Ing. Tec. Diseño Industrial	36	40	76	82	6
	Ing. Tec. Industrial Esp. Electr. I.	13	3	16	100	84
	Ing. Tec. Industrial Esp. Electricidad	27	1	28	100	72
	Ing. Tec. Industrial Esp. Mecánica	53	2	55	100	45
	Ing. Tec. Industrial Esp. Química I.	24	30	54	100	46
	Ing. Tec. Naval Esp. Estr. Marinas	5	3	8	100	92
	Ing. Tec. Naval Esp. Pro. y S. Buque	4	0	4	100	96
	Ing. Tec. OP Esp. Construcc. Civiles	48	18	66	100	34
	Ing. Tec. OP Esp. Transp. y Ser. Urb	5	3	8	100	92
	Ing. Tec. OP Esp. Hidrología	12	12	24	100	76
	Ing. Tec. Topografía	16	7	23	100	77
<b>TOTALES</b>		<b>1.594</b>	<b>1.738</b>	<b>3.332</b>	<b>5.329</b>	<b>2.001</b>

# 1 DOCENCIA Y ESTUDIANTES

## 2 Estudiantes de 1<sup>er</sup> y 2<sup>o</sup> ciclo

### 15 Estudiantes por sexo y emplazamiento

Emplazamiento	Sexo		Total	
	Hombres	Mujeres	TOTAL	%
Campus de Tafira	9.125	7.495	16.620	73,54
Campus del Obelisco	1166	2.983	4.149	18,36
Campus de San Cristóbal	235	673	908	4,02
Campus de Montaña de Cardones	206	321	527	2,33
Lanzarote	104	291	395	1,75
<b>TOTALES</b>	<b>10.836</b>	<b>11.763</b>	<b>22.599</b>	<b>100,00</b>



## Hombres por edad en titulaciones de ciclo largo y 2º ciclo 16

Centro	Titulación	Edad									TOTAL
		<=18	19	20	21	22	23	24	25-29	>=30	
<b>Área de CC. Experimentales y de la Salud</b>		<b>49</b>	<b>39</b>	<b>54</b>	<b>83</b>	<b>87</b>	<b>48</b>	<b>50</b>	<b>133</b>	<b>59</b>	<b>602</b>
F. Ciencias de la Salud	Lic. Medicina	14	11	11	21	18	15	6	11	11	118
	Lic. Veterinaria	21	13	20	20	32	14	20	34	32	206
F. Ciencias del Mar	Lic. Ciencias del Mar	14	15	23	42	37	19	24	88	16	278
<b>Área de Ciencias Sociales y Jurídicas</b>		<b>150</b>	<b>193</b>	<b>237</b>	<b>290</b>	<b>264</b>	<b>252</b>	<b>252</b>	<b>691</b>	<b>436</b>	<b>2.765</b>
F. Formación del Profesorado	Lic. Psicopedagogía (2º Ciclo)	0	0	0	4	3	3	3	13	17	43
	Lic. Psicopedagogía (en línea)	0	0	0	0	0	0	1	4	38	43
F. Ciencias Económicas y Empresariales	Lic. Adm. y Direc. Empresas	64	49	46	75	74	79	77	257	86	807
	Lic. Economía	23	33	38	34	43	28	26	37	11	273
F. Ciencias Jurídicas	Lic. Derecho	48	72	98	105	66	80	75	259	258	1.061
F. CC. Act. Física y Deporte	Lic. CC. Act. Física y Deporte	15	39	55	72	78	62	70	121	26	538
<b>Área de Humanidades</b>		<b>52</b>	<b>41</b>	<b>77</b>	<b>89</b>	<b>70</b>	<b>53</b>	<b>55</b>	<b>153</b>	<b>118</b>	<b>708</b>
F. Traductores e Intérpretes	Lic. Trad. e Interp. - Alemán	2	1	0	4	1	3	1	4	9	25
	Lic. Trad. e Interp. - Francés	2	0	4	2	2	0	2	3	4	19
	Lic. Trad. e Interp. - Inglés	12	13	21	23	22	12	9	27	20	159
F. Filología	Lic. Filología Hispánica	7	4	10	13	5	3	11	27	23	103
	Lic. Filología Inglesa	6	8	8	9	10	8	10	19	9	87
F. Geografía e Historia	Lic. Geografía	10	5	10	10	14	12	6	25	20	112
	Lic. Historia	13	10	24	28	16	15	16	48	33	203
<b>Área de Enseñanzas Técnicas</b>		<b>222</b>	<b>216</b>	<b>209</b>	<b>189</b>	<b>168</b>	<b>160</b>	<b>157</b>	<b>428</b>	<b>207</b>	<b>1.956</b>
E.T.S. Arquitectura	Arquitecto	58	43	57	64	47	46	42	156	55	568
E.T.S. Telecomunicaciones	Ing. de Telecomunicación	50	51	50	37	38	24	36	55	33	374
	Ing. Electrónica (2º Ciclo)	0	0	0	0	2	1	3	6	10	22
F. Informática	Ing. Informático	49	66	51	40	42	37	35	32	7	359
	Lic. Informática (2º Ciclo)	0	0	0	0	0	0	0	3	8	11
E.T.S. Ingenieros Industriales	Ing. Industrial	59	52	50	48	39	52	41	164	59	564
	Ing. Químico	6	4	1	0	0	0	0	1	2	14
	Ing. Organizac. Industrial	0	0	0	0	0	0	0	11	33	32
<b>TOTALES</b>		<b>473</b>	<b>489</b>	<b>577</b>	<b>651</b>	<b>589</b>	<b>513</b>	<b>514</b>	<b>1.405</b>	<b>820</b>	<b>6.031</b>

(en línea) Titulaciones impartidas vía Web en la estructura Teleformación ULPGC

(2º Ciclo) Titulaciones de 2º ciclo

# 1 DOCENCIA Y ESTUDIANTES

## 2 Estudiantes de 1<sup>er</sup> y 2<sup>o</sup> ciclo

### 17 Mujeres por edad en titulaciones de ciclo largo y 2<sup>o</sup> ciclo

Centro	Titulación	Edad									TOTAL
		<=18	19	20	21	22	23	24	25-29	>=30	
<b>Área de CC. Experimentales y de la Salud</b>		<b>102</b>	<b>131</b>	<b>124</b>	<b>126</b>	<b>125</b>	<b>112</b>	<b>85</b>	<b>153</b>	<b>56</b>	<b>1.014</b>
F. Ciencias de la Salud	Lic. Medicina	36	34	45	34	41	48	20	19	11	288
	Lic. Veterinaria	34	49	38	45	35	29	22	43	26	321
F. Ciencias del Mar	Lic. Ciencias del Mar	32	48	41	47	49	35	43	91	19	405
<b>Área de Ciencias Sociales y Jurídicas</b>		<b>273</b>	<b>295</b>	<b>313</b>	<b>373</b>	<b>336</b>	<b>283</b>	<b>258</b>	<b>835</b>	<b>463</b>	<b>3.429</b>
F. Formación del Profesorado	Lic. Psicopedagogía (2 <sup>o</sup> Ciclo)	0	0	0	12	26	16	23	55	31	163
	Lic. Psicopedagogía (en línea)	0	0	0	2	1	0	2	22	79	106
F. Ciencias Económicas y Empresariales	Lic. Adm. y Direc. Empresas	112	105	108	147	109	109	99	305	73	1.167
	Lic. Economía	34	38	46	45	32	33	21	37	6	292
F. Ciencias Jurídicas	Lic. Derecho	117	140	132	132	140	106	90	379	272	1.508
F. CC. Act. Física y Deporte	Lic. CC. Act. Física y Deporte	10	12	27	35	28	19	23	37	2	193
<b>Área de Humanidades</b>		<b>131</b>	<b>171</b>	<b>156</b>	<b>222</b>	<b>173</b>	<b>136</b>	<b>88</b>	<b>320</b>	<b>196</b>	<b>1.593</b>
F. Traductores e Intérpretes	Lic. Trad. e Interp. - Alemán	5	10	1	10	11	4	6	11	19	77
	Lic. Trad. e Interp. - Francés	5	5	7	12	6	6	1	9	10	61
	Lic. Trad. e Interp. - Inglés	66	77	63	81	62	45	22	83	35	534
F. Filología	Lic. Filología Hispánica	7	22	35	40	22	27	27	80	36	296
	Lic. Filología Inglesa	35	34	32	44	42	32	21	63	32	335
F. Geografía e Historia	Lic. Geografía	5	7	3	13	16	9	5	22	11	91
	Lic. Historia	8	16	15	22	14	13	6	52	53	199
<b>Área de Enseñanzas Técnicas</b>		<b>122</b>	<b>88</b>	<b>86</b>	<b>102</b>	<b>73</b>	<b>87</b>	<b>73</b>	<b>183</b>	<b>58</b>	<b>872</b>
E.T.S. Arquitectura	Arquitecto	43	30	41	42	40	43	38	95	29	401
E.T.S. Telecomunicaciones	Ing. de Telecomunicación	15	20	15	18	7	9	11	16	2	113
	Ing. Electrónica (2 <sup>o</sup> Ciclo)	0	0	0	0	0	1	0	1	2	4
F. Informática	Ing. Informático	9	4	5	10	8	9	8	10	0	63
	Lic. Informática (2 <sup>o</sup> Ciclo)	0	0	0	0	0	0	0	0	1	1
E.T.S. Ingenieros Industriales	Ing. Industrial	37	27	23	32	17	22	16	54	11	239
	Ing. Químico	18	7	2	0	1	1	0	1	2	32
	Ing. Organizac. Industrial	0	0	0	0	0	2	0	6	11	32
<b>TOTALES</b>		<b>628</b>	<b>685</b>	<b>679</b>	<b>823</b>	<b>707</b>	<b>618</b>	<b>504</b>	<b>1.491</b>	<b>773</b>	<b>6.908</b>

(en línea) Titulaciones impartidas vía Web en la estructura Teleformación ULPGC

(2<sup>o</sup> Ciclo) Titulaciones de 2<sup>o</sup> ciclo

## Hombres por edad en titulaciones de ciclo corto 18

Centro	Titulación	Edad									TOTAL
		<=18	19	20	21	22	23	24	25-29	>=30	
<b>Área de CC. Experimentales y de la Salud</b>		<b>15</b>	<b>24</b>	<b>27</b>	<b>12</b>	<b>12</b>	<b>9</b>	<b>8</b>	<b>26</b>	<b>15</b>	<b>148</b>
F. Ciencias de la Salud	Dip. Enfermería (Las Palmas)	7	18	12	6	4	1	3	12	5	68
	Dip. Enfermería (Lanzarote)	2	3	7	4	0	3	2	7	3	31
	Dip. Fisioterapia	6	3	8	2	8	5	3	7	7	49
<b>Área de Ciencias Sociales y Jurídicas</b>		<b>56</b>	<b>95</b>	<b>125</b>	<b>124</b>	<b>140</b>	<b>143</b>	<b>128</b>	<b>400</b>	<b>197</b>	<b>1.408</b>
F. Formación del Profesorado	Dip. Educación Social	0	4	1	3	2	0	2	6	9	27
	Maestro: Esp. Audición y Lenguaje	0	0	0	1	2	1	0	2	1	7
	Maestro: Esp. Educación Especial	0	0	3	4	2	1	2	5	3	20
	Maestro: Esp. Educación Física	11	15	22	14	17	15	12	41	11	158
	Maestro: Esp. Educación Infantil	2	1	2	0	3	3	2	2	4	19
	Maestro: Esp. Educación Musical	1	4	4	7	9	5	9	15	7	61
	Maestro: Esp. Educación Primaria	1	1	9	5	2	3	1	8	7	37
	Maestro: Esp. Lengua Extranjera	1	5	2	6	4	1	3	13	8	43
F. Ciencias Económicas y Empresariales	Dip. Turismo (Las Palmas)	8	6	11	20	19	15	18	61	10	168
	Dip. Turismo (Lanzarote)	5	8	13	6	10	10	5	14	2	73
	Dip. CC. Empresariales	17	34	33	40	47	50	52	176	96	545
	Dip. Relaciones Laborales	5	12	13	15	12	28	16	46	31	178
	Dip. Trabajo Social	5	5	12	3	11	11	6	11	8	72
<b>Área de Enseñanzas Técnicas</b>		<b>240</b>	<b>281</b>	<b>272</b>	<b>304</b>	<b>323</b>	<b>322</b>	<b>287</b>	<b>814</b>	<b>406</b>	<b>3.249</b>
E.U. Informática	Ing. Tec. Inform. de Gestión	19	17	25	32	25	28	21	45	12	224
	Ing. Tec. Inform. de Sistemas	62	67	42	43	48	31	29	95	39	456
E.U. Ing. Tec. Telecom.	Ing. Tec. T. Esp. Sist. de Telecom.	18	23	26	16	22	20	18	32	13	188
	Ing. Tec. T. Esp. Sist. Electrónicos	13	13	21	18	21	10	20	34	20	170
	Ing. Tec. T. Esp. Sonido e Imagen	21	47	24	24	27	32	20	51	25	271
	Ing. Tec. T. Esp. Telemática	23	22	25	30	20	16	17	61	24	238

# 1 DOCENCIA Y ESTUDIANTES

## 2 Estudiantes de 1<sup>er</sup> y 2<sup>o</sup> ciclo

### 18 Hombres por edad en titulaciones de ciclo corto (cont.)

Centro	Titulación	Edad									TOTAL
		<=18	19	20	21	22	23	24	25-29	>=30	
E.U. Politécnica	Ing. Tec. Diseño Industrial	7	13	17	18	28	23	13	39	14	172
	Ing. Tec. Industrial Esp. Electrón. I.	9	8	7	6	6	9	1	12	7	65
	Ing. Tec. Industrial Esp. Electricidad	7	4	9	19	12	10	9	12	11	93
	Ing. Tec. Industrial Esp. Mecánica	20	23	25	19	18	10	14	16	7	152
	Ing. Tec. Industrial Esp. Química I.	6	7	9	4	4	5	2	10	4	51
	Ing. Tec. Industrial (PA)	0	0	6	27	42	59	63	237	145	579
	Ing. Tec. Naval Esp. Estr. Marinas	3	2	0	0	4	2	0	1	2	14
	Ing. Tec. Naval Esp. Pro. y S. Buque	1	4	1	3	4	4	3	1	2	23
	Ing. Tec. Naval (PA)	0	0	2	6	5	10	8	14	8	53
	Ing. Tec. OP Esp. Construcc. Civiles	24	21	22	21	6	10	13	21	12	150
	Ing. Tec. OP Esp. Transp. y Ser. Urb.	0	1	1	2	1	0	1	4	2	12
	Ing. Tec. OP Esp. Hidrología	4	3	1	2	1	2	0	3	6	22
	Ing. Tec. Obras Públicas (PA)	0	0	5	10	16	28	26	98	38	221
	Ing. Tec. Topografía	3	6	4	4	13	13	9	28	15	95
<b>TOTALES</b>		<b>311</b>	<b>400</b>	<b>424</b>	<b>440</b>	<b>475</b>	<b>474</b>	<b>423</b>	<b>1.240</b>	<b>618</b>	<b>4.805</b>

(PA)PlanAntiguo

## Mujeres por edad en titulaciones de ciclo corto 19

Centro	Titulación	Edad								TOTAL	
		<=18	19	20	21	22	23	24	25-29		>=30
<b>Área de CC. Experimentales y de la Salud</b>		<b>70</b>	<b>81</b>	<b>92</b>	<b>44</b>	<b>44</b>	<b>28</b>	<b>25</b>	<b>67</b>	<b>30</b>	<b>481</b>
F. Ciencias de la Salud	Dip. Enfermería (Las Palmas)	42	51	62	19	26	13	17	45	20	295
	Dip. Enfermería (Lanzarote)	16	14	15	12	7	5	3	18	6	96
	Dip. Fisioterapia	12	16	15	13	11	10	5	4	4	90
<b>Área de Ciencias Sociales y Jurídicas</b>		<b>263</b>	<b>342</b>	<b>427</b>	<b>369</b>	<b>342</b>	<b>267</b>	<b>224</b>	<b>629</b>	<b>302</b>	<b>3.165</b>
F. Formación del Profesorado	Dip. Educación Social	18	18	26	14	14	4	3	17	9	123
	Maestro: Esp. Audición y Lenguaje	6	18	25	18	15	11	8	18	6	125
	Maestro: Esp. Educación Especial	13	25	22	17	18	10	7	27	13	152
	Maestro: Esp. Educación Física	8	7	23	12	9	7	8	25	10	109
	Maestro: Esp. Educación Infantil	23	21	29	33	12	7	10	22	15	172
	Maestro: Esp. Educación Musical	11	16	21	15	16	9	8	19	18	133
	Maestro: Esp. Educación Primaria	9	21	20	18	17	10	7	27	13	142
	Maestro: Esp. Lengua Extranjera	9	16	15	18	23	16	11	34	23	165
F. Ciencias Económicas y Empresariales	Dip. Turismo (Las Palmas)	42	44	59	48	63	39	23	66	13	397
	Dip. Turismo (Lanzarote)	14	25	30	25	25	23	18	26	9	195
	Dip. CC. Empresariales	49	54	64	71	66	77	83	231	94	789
	Dip. Relaciones Laborales	29	27	34	44	37	35	22	77	55	360
	Dip. Trabajo Social	32	50	59	36	27	19	16	40	24	303
<b>Área de Enseñanzas Técnicas</b>		<b>101</b>	<b>123</b>	<b>119</b>	<b>126</b>	<b>130</b>	<b>118</b>	<b>104</b>	<b>284</b>	<b>104</b>	<b>1.209</b>
E.U. Informática	Ing. Tec. Inform. de Gestión	13	15	15	15	13	11	12	18	9	121
	Ing. Tec. Inform. de Sistemas	8	7	11	8	3	6	4	19	11	77
E.U. Ing. Tec. Telecom.	Ing. Tec. T. Esp. Sist. de Telecom.	9	10	6	8	10	6	7	6	3	65
	Ing. Tec. T. Esp. Sist. Electrónicos	2	0	0	3	1	3	1	5	0	15
	Ing. Tec. T. Esp. Sonido e Imagen	13	19	11	7	19	8	8	17	4	106
	Ing. Tec. T. Esp. Telemática	6	8	9	5	3	4	8	11	4	58

# 1 DOCENCIA Y ESTUDIANTES

## 2 Estudiantes de 1<sup>er</sup> y 2<sup>o</sup> ciclo

### 19 Mujeres por edad en titulaciones de ciclo corto (cont.)

Centro	Titulación	Edad									TOTAL
		<=18	19	20	21	22	23	24	25-29	>=30	
E.U. Politécnica	Ing. Tec. Diseño Industrial	13	16	22	22	21	13	11	18	5	141
	Ing. Tec. Industrial Esp. Electrón. I.	1	4	0	1	0	0	1	2	0	9
	Ing. Tec. Industrial Esp. Electricidad	0	1	2	1	4	0	1	4	1	14
	Ing. Tec. Industrial Esp. Mecánica	0	5	4	4	3	3	2	6	0	27
	Ing. Tec. Industrial Esp. Química I.	19	18	8	8	2	3	2	5	5	70
	Ing. Tec. Industrial (PA)	0	0	5	9	14	25	22	74	33	182
	Ing. Tec. Naval Esp. Estr. Marinas	2	2	1	0	0	0	0	1	0	6
	Ing. Tec. Naval Esp. Pro. y S. Buque	0	3	1	1	3	0	0	0	0	8
	Ing. Tec. Naval (PA)	0	0	2	2	8	4	2	6	2	26
	Ing. Tec. OP Esp. Construcc. Civiles	9	7	11	6	2	8	4	5	0	52
	Ing. Tec. OP Esp. Transp. y Ser. Urb.	3	1	1	0	0	0	0	1	2	8
	Ing. Tec. OP Esp. Hidrología	2	2	1	3	1	0	1	3	0	13
	Ing. Tec. Obras Públicas (PA)	0	0	4	12	15	12	13	59	16	131
	Ing. Tec. Topografía	1	5	5	11	8	12	5	24	9	80
<b>TOTALES</b>		<b>434</b>	<b>546</b>	<b>638</b>	<b>539</b>	<b>516</b>	<b>413</b>	<b>353</b>	<b>980</b>	<b>436</b>	<b>4.855</b>

(PA) Plan Antiguo

## Estudiantes extranjeros 20

Continente	País de Origen	Datos	
		Nº Estudiantes	%
<b>Europa</b>		<b>430</b>	<b>93,28</b>
<b>Unión Europea</b>		<b>421</b>	<b>91,32</b>
	Alemania	109	23,64
	Francia	81	17,57
	Italia	148	32,10
	Portugal	13	2,82
	Bélgica	20	4,34
	Estonia	6	1,30
	Suecia	5	1,08
	Irlanda (Eire)	5	1,08
	Austria	7	1,52
	Dinamarca	7	1,52
	Holanda	4	0,87
	Gran Bretaña	5	1,08
	Polonia	5	1,08
	Eslovenia	1	0,22
	Finlandia	5	1,08
<b>Otros países</b>		<b>9</b>	<b>1,95</b>
	Rumanía	5	1,08
	Ucrania	2	0,43
	Rusia	2	0,43
<b>América</b>		<b>18</b>	<b>3,90</b>
<b>Norteamérica</b>		<b>3</b>	<b>0,65</b>
	Estados Unidos de América	3	0,65
<b>Iberoamérica</b>		<b>15</b>	<b>3,25</b>
	Venezuela	1	0,22
	Brasil	3	0,65
	México	11	2,39
<b>África</b>		<b>6</b>	<b>1,30</b>
	Marruecos	3	0,65
	Guinea Ecuatorial	2	0,43
	Senegal	1	0,22

## 1 DOCENCIA Y ESTUDIANTES

2 Estudiantes de 1<sup>er</sup> y 2<sup>o</sup> ciclo

### 20 Estudiantes extranjeros (cont.)

---

Continente	País de Origen	Datos	
		Nº Estudiantes	%
Asia		0	0,00
Oceanía		3	0,65
Sin Clasificar		4	0,87
<b>TOTALES</b>		<b>461</b>	<b>100,00</b>

---

## Estudiantes extranjeros por titulación 21

Centro	Titulación	Datos	
		Nº Estudiantes	%
<b>Área de CC. Experimentales y de la Salud</b>		<b>46</b>	<b>9,98</b>
F. Ciencias de la Salud	Dip. Enfermería	1	0,22
	Dip. Fisioterapia	3	0,65
	Lic. Medicina	5	1,08
F. Veterinaria	Lic. Veterinaria	23	4,99
F. Ciencias del Mar	Lic. Ciencias del Mar	14	3,04
<b>Área de Ciencias Sociales y Jurídicas</b>		<b>281</b>	<b>60,95</b>
F. Formación del Profesorado	Dip. Educación Social	1	0,22
	Maestro: Esp. Educación Infantil	1	0,22
	Maestro: Esp. Educación Primaria	2	0,43
F. Ciencias Económicas y Empresariales	Dip. Turismo (Las Palmas)	50	10,85
	Dip. CC. Empresariales	6	1,30
	Lic. Adm. y Direc. Empresas	124	26,90
	Lic. Economía	25	5,42
F. Ciencias Jurídicas	Dip. Relaciones Laborales	1	0,22
	Dip. Trabajo Social	14	3,04
	Lic. Derecho	11	2,39
F. CC. Act. Física y Deporte	Lic. CC. Act. Física y Deporte	46	9,98
<b>Área de Humanidades</b>		<b>100</b>	<b>21,69</b>
F. Traductores e Intérpretes	Lic. Trad. e Interp. - Alemán	14	3,04
	Lic. Trad. e Interp. - Francés	14	3,04
	Lic. Trad. e Interp. - Inglés	47	10,20
F. Filología	Lic. Filología Hispánica	11	2,39
	Lic. Filología Inglesa	7	1,52
F. Geografía e Historia	Lic. Geografía	2	0,43
	Lic. Historia	5	1,08

## 1 DOCENCIA Y ESTUDIANTES

2 Estudiantes de 1<sup>er</sup> y 2<sup>o</sup> ciclo

### 21 Estudiantes extranjeros por titulación (cont.)

Centro	Titulación	Datos	
		Nº Estudiantes	%
<b>Área de Enseñanzas Técnicas</b>		<b>34</b>	<b>7,38</b>
E.T.S. Arquitectura	Arquitecto	14	3,04
E.T.S. Telecomunicaciones	Ing. de Telecomunicación	7	1,52
	Ing. Electrónica (2º Ciclo)	1	0,22
E.U. Informática	Ing. Tec. de Inform. de Sistemas	2	0,43
E.U. Ing. Tec. Telecom.	Ing. Tec. T., Sist. de Telecom.	2	0,43
F. Informática	Ing. Informática	7	1,52
E.T.S. Industriales	Ing. Industrial	1	0,22
<b>TOTALES</b>		<b>461</b>	<b>100</b>